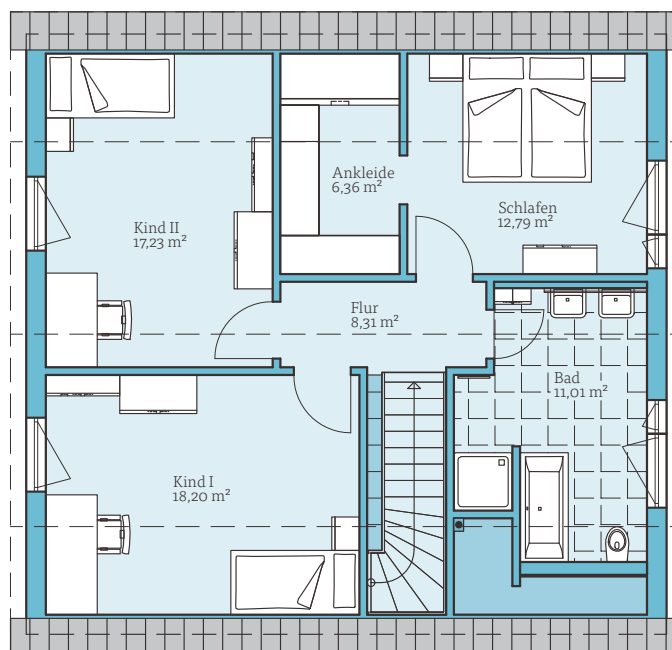


## Flexibel planbar

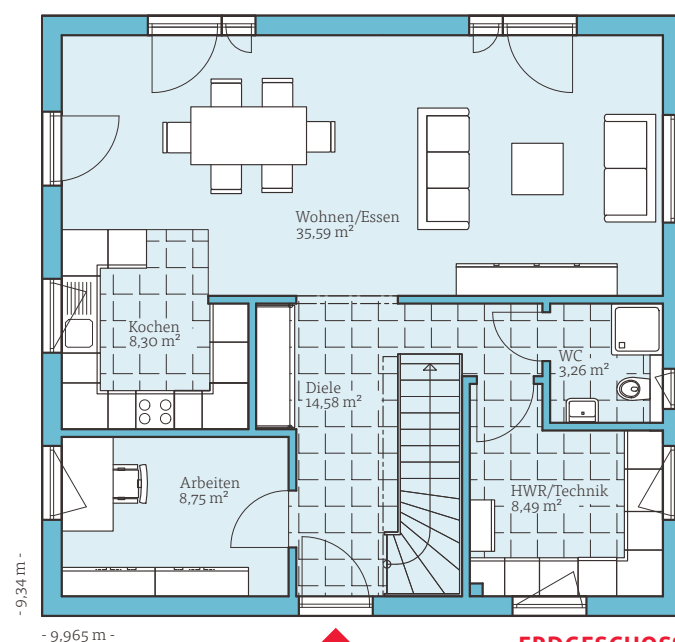
Der Clou beim Grundrissentwurf des Variant 35-154 ist seine große Flexibilität. Für das Erdgeschoss stehen gleich zwei Planungsvarianten zur Verfügung: die Grundversion mit einem kleinen Arbeitszimmer und einem kombinierten Hauswirtschafts-/Technikraum sowie eine optionale Planungsversion, in der das Haus mit einer Garage und einem Haustechnikraum erweitert wird. Hier sind dann im Erdgeschoss ein vergrößerter Arbeitsbereich, ein kleiner Hauswirtschaftsraum als Schleuse zum überdachten Nebeneingang und eine großzügigere Küche eingeplant. Diese Planung kann als Musterhaus am Hanse Haus-Firmensitz in Oberlichtersbach besichtigt werden.

### HAUSETAILS

|                              |                       |
|------------------------------|-----------------------|
| Dachneigung:                 | Satteldach, 35°       |
| Kniestock:                   | 120 cm                |
| Erdgeschoss:                 | 78,97 m <sup>2</sup>  |
| Dachgeschoss:                | 73,90 m <sup>2</sup>  |
| Nettogrundfläche nach DIN:   | 152,87 m <sup>2</sup> |
| Gesamtwohnfläche nach WoFIV: | 136,79 m <sup>2</sup> |



DACHGESCHOSS



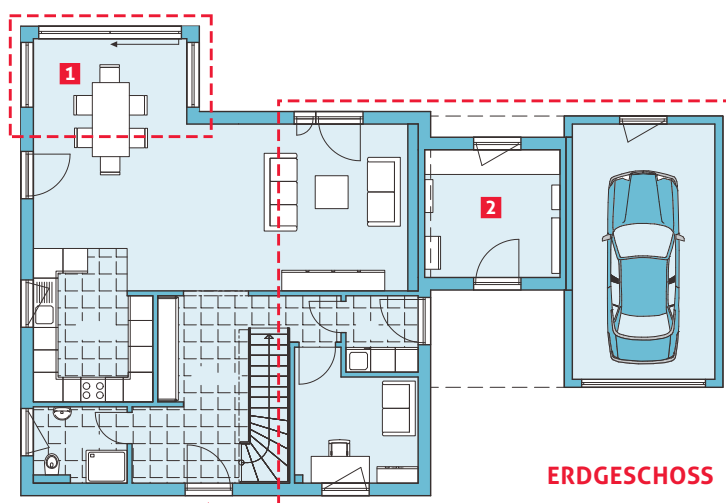
ERDGESCHOSS

### PLANUNGSOPTION



Erweitern können Sie diesen Entwurf z. B. mit folgenden Anbauteilen:

- 1 Wintergarten mit großen Glasflächen, der den Wohnraum im Erdgeschoss um etwa 6 m<sup>2</sup> erweitert.
- 2 Garage und ausgelagerter Haustechnikraum. Im Erdgeschoss ist nun noch Platz für ein größeres Arbeitszimmer.



ERDGESCHOSS